


Olá!
Somos a



Silare

Toque e veja nosso trabalho
nas redes sociais 



Entrega
rápida



Desenvolvimento
técnico constante

Estoque permanente | Pronta-entrega o ano todo

Aço SAE 1045 de alta dureza e durabilidade

| Equipamento sem emendas em corpo monobloco

Motor de consumo e manutenção baixos

| Assistência técnica em todo o Brasil

Pneus maciços

| Não murcha e não fura



Autonomia de 12h



Manuais técnicos em vídeo



Compacta e ensaca simultaneamente

Produzida sob normas técnicas internacionais | Equipamento seguro!

NOMENCLATURA DOS MODELOS

Entenda a composição dos modelos



RS sacos 51cm, sistema helicoidal duplo

MG sacos 55cm, sistema helicoidal duplo

Opções de motor

G - gasolina | **D** - diesel | **E** - elétrico

Recursos adicionais



O embreagem a óleo — reduz torque
maior torque
maior compactação



M misturador — auxilia na mistura de diferentes materiais



A automática — acionamento automático



E elétrica especial — alta produção

EXEMPLO >

RS35GMO

peso máx. do saco misturador

sacos 51cm gasolina embreagem a óleo

SUMÁRIO

Ensacadoras LINHA RS

RS35G - Gasolina	5
RS35GM - Gasolina c/ misturador	6
RS35GO - Gasolina c/ embreagem a óleo	7
RS35GMO - Gasolina c/ misturador e embreagem a óleo	8
RS35D - Diesel	9
RS35DM - Diesel c/ misturador	10
RS35EEA - Elétrica automática	11
RS35EAM - Elétrica automática c/ misturador	12

Ensacadoras LINHA MG

MG35G - Gasolina	13
MG35GM - Gasolina c/ misturador	14
MG35GO - Gasolina c/ embreagem a óleo	15
MG35GMO - Gasolina c/ misturador e embreagem a óleo	16
MG35D - Diesel	17
MG35DM - Diesel c/ misturador	18
MG35EEA - Elétrica automática	19
MG35EAM - Elétrica automática c/ misturador	20

Ensacadora de MARAVALHA

Enfardadeira de Maravalha	21
---------------------------------	----

Ensiladeiras Linha 2000

DC2000 - Sem motor	22
DDC2000 - Diesel	23
GDC2000 - Gasolina	24
EDC2000 - Elétrica	25

Ensiladeiras Linha 4000

DC4000 - Sem motor	26
DDC4000 - Diesel	27
GDC4000 - Gasolina	28
EDC4000 - Elétrica	29

Ensiladeiras Linha 7000

DC7000 - Sem motor	30
DDC7000 - Diesel	31
GDC7000 - Gasolina	32
EDC7000 - Elétrica	33

Suporte com rodas p/ ensiladeira	34
---	----

Sacos	35 e 36
--------------------	---------

Rachadores de lenha	37, 38 e 39
----------------------------------	-------------

Ensacadora **RS35G**

Máquina de ensacar silagem
com motor a gasolina



CAMPEÃ
DE VENDAS

+ 10.000
unidades
vendidas!

SACOS
51 CM



VER —
VÍDEOS



MOTOR: gasolina 6,5 HP

CONSUMO: aprox. 320ml/h

CAPACIDADE: até 280 sacos/h

TEMPO DE ENCHIMENTO DO SACO: +/- 4 seg

APLICAÇÕES: silagem (todos os tipos), cevada,
esterco, milho, grão úmido, grãos, e diversos
outros materiais.

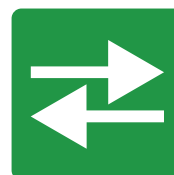
**COMPACTAÇÃO
REGULÁVEL**

Ensacadora **RS35GM**

Máquina de ensacar silagem c/
motor a gasolina e misturador



SACOS
51 CM



VER —
VÍDEOS



MOTOR: gasolina 6,5 HP

CONSUMO: aprox. 350ml/h

CAPACIDADE: até 250 sacos/h

TEMPO DE ENCHIMENTO DO SACO: +/- 4 seg

APLICAÇÕES: silagem (todos os tipos), cevada, esterco, milho, grão úmido, grãos, e diversos outros materiais.

**COMPACTAÇÃO
REGULÁVEL**

Ensacadora **RS35GO**

Máquina de ensacar
silagem c/ motor a gasolina
e embreagem a óleo



SACOS
51 CM



VER —
VÍDEOS



MOTOR: gasolina 6,5 HP

CONSUMO: aprox. 430ml/h

CAPACIDADE: até 190 sacos/h

TEMPO DE ENCHIMENTO DO SACO: +/- 6 seg

APLICAÇÕES: silagem (todos os tipos), cevada, esterco, milho, grão úmido, grãos, e diversos outros materiais.

**COMPACTAÇÃO
REGULÁVEL**

Ensacadora **RS35GMO**

Máquina de ensacar silagem
c/ motor a gasolina, misturador
e embreagem a óleo



SACOS
51 CM



VER —
VÍDEOS



MOTOR: gasolina 6,5 HP

CONSUMO: aprox. 440ml/h

CAPACIDADE: até 170 sacos/h

TEMPO DE ENCHIMENTO DO SACO: +/- 6 seg

APLICAÇÕES: silagem (todos os tipos), cevada, esterco, milho, grão úmido, grãos, e diversos outros materiais.

**COMPACTAÇÃO
REGULÁVEL**

Ensacadora **RS35D**

Máquina de ensacar
silagem c/ motor diesel



SACOS
51 CM



VER —
VÍDEOS



MOTOR: diesel 5,0 HP

CONSUMO: aprox. 370ml/h

CAPACIDADE: até 240 sacos/h

TEMPO DE ENCHIMENTO DO SACO: +/- 5 seg

APLICAÇÕES: silagem (todos os tipos), cevada, esterco, milho, grão úmido, grãos, e diversos outros materiais.

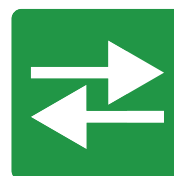
**COMPACTAÇÃO
REGULÁVEL**

Ensacadora **RS35DM**

Máquina de ensacar
silagem c/ motor diesel
e misturador



SACOS
51 CM



VER —
VÍDEOS



MOTOR: diesel 5,0 HP

CONSUMO: aprox. 370ml/h

CAPACIDADE: até 240 sacos/h

TEMPO DE ENCHIMENTO DO SACO: +/- 5 seg

APLICAÇÕES: silagem (todos os tipos), cevada, esterco, milho, grão úmido, grãos, e diversos outros materiais.

**COMPACTAÇÃO
REGULÁVEL**

Ensacadora **RS35EEA**

Máquina de ensacar silagem de alta produção c/ motor elétrico de acionamento automático



SACOS
51 CM



VER —
VÍDEOS



**COMPACTAÇÃO
REGULÁVEL**

220V | 380V | 440V

MOTOR: elétrico 3 HP - monofásico e trifásico

CONSUMO: aprox. R\$0,04 por saco

CAPACIDADE: até 150 sacos/h

TEMPO DE ENCHIMENTO DO SACO: +/- 7 seg

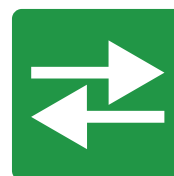
APLICAÇÕES: silagem (todos os tipos), cevada, esterco, milho, grão úmido, grãos, e diversos outros materiais.

Ensacadora **RS35EAM**

Máquina de ensacar silagem
de alta produção c/ motor
elétrico de acionamento
automático e misturador



SACOS
51 CM



VER —
VÍDEOS



**COMPACTAÇÃO
REGULÁVEL**

220V | 380V | 440V

MOTOR: elétrico 4 HP - monofásico e trifásico

CONSUMO: aprox. R\$0,05 por saco

CAPACIDADE: até 180 sacos/h

TEMPO DE ENCHIMENTO DO SACO: +/- 7 seg

APLICAÇÕES: silagem (todos os tipos), cevada, esterco, milho, grão úmido, grãos, e diversos outros materiais.

Ensacadora **MG35G**

Máquina de ensacar silagem p/
sacos maiores c/ motor a gasolina



SACOS
55 CM

+ peso!

VER —
VÍDEOS



IDEAL PARA CAPIAÇU!

MOTOR: gasolina 6,5 HP

CONSUMO: aprox. 340 ml/h

CAPACIDADE: até 260 sacos/h

TEMPO DE ENCHIMENTO DO SACO: +/- 4 seg

APLICAÇÕES: silagem (todos os tipos), cevada, esterco, milho, grão úmido, grãos, e diversos outros materiais.

**COMPACTAÇÃO
REGULÁVEL**

Ensacadora **MG35GM**

Máquina de ensacar silagem
p/ sacos maiores c/ motor
a gasolina e misturador



SACOS
55 CM



VER —
VÍDEOS



IDEAL PARA CAPIAÇU!

MOTOR: gasolina 6,5 HP

CONSUMO: aprox. 360 ml/h

CAPACIDADE: até 240 sacos/h

TEMPO DE ENCHIMENTO DO SACO: +/- 4 seg

APLICAÇÕES: silagem (todos os tipos), cevada, esterco, milho, grão úmido, grãos, e diversos outros materiais.

**COMPACTAÇÃO
REGULÁVEL**

Ensacadora **MG35GO**

Máquina de ensacar silagem
p/ sacos maiores, c/ motor a
gasolina e embreagem a óleo



SACOS
55 CM



VER —
VÍDEOS



IDEAL PARA CAPIAÇU!

MOTOR: gasolina 6,5 HP

CONSUMO: aprox. 450 ml/h

CAPACIDADE: até 180 sacos/h

TEMPO DE ENCHIMENTO DO SACO: +/- 6 seg

APLICAÇÕES: silagem (todos os tipos), cevada, esterco, milho, grão úmido, grãos, e diversos outros materiais.

**COMPACTAÇÃO
REGULÁVEL**

Ensacadora **MG35GMO**

Máquina de ensacar silagem
p/ sacos maiores, c/ motor
a gasolina, misturador e
embreagem a óleo



SACOS
55 CM



VER —
VÍDEOS



IDEAL PARA CAPIAÇU!

MOTOR: gasolina 6,5 HP

CONSUMO: aprox. 450 ml/h

CAPACIDADE: até 160 sacos/h

TEMPO DE ENCHIMENTO DO SACO: +/- 6 seg

APLICAÇÕES: silagem (todos os tipos), cevada, esterco, milho, grão úmido, grãos, e diversos outros materiais.

**COMPACTAÇÃO
REGULÁVEL**

Ensacadora **MG35D**

Máquina de ensacar silagem p/
sacos maiores c/ motor diesel



SACOS
55 CM



VER —
VÍDEOS



IDEAL PARA CAPIAÇU!

MOTOR: diesel 5,0 HP

CONSUMO: aprox. 380 ml/h

CAPACIDADE: até 230 sacos/h

TEMPO DE ENCHIMENTO DO SACO: +/- 5 seg

APLICAÇÕES: silagem (todos os tipos), cevada, esterco, milho, grão úmido, grãos, e diversos outros materiais.

**COMPACTAÇÃO
REGULÁVEL**

Ensacadora **MG35DM**

Máquina de ensacar silagem
p/ sacos maiores c/ motor
diesel e misturador



VER —
VÍDEOS



IDEAL PARA CAPIAÇU!

MOTOR: diesel 5,0 HP

CONSUMO: aprox. 390 ml/h

CAPACIDADE: até 220 sacos/h

TEMPO DE ENCHIMENTO DO SACO: +/- 5 seg

APLICAÇÕES: silagem (todos os tipos), cevada, esterco, milho, grão úmido, grãos, e diversos outros materiais.

**COMPACTAÇÃO
REGULÁVEL**

Ensacadora **MG35EEA**

Máquina de ensacar silagem
de alta produção p/ sacos
maiores c/ motor elétrico
de acionamento automático



SACOS
55 CM



VER —
VÍDEOS



IDEAL PARA CAPIAÇU!

220V | 380V | 440V

MOTOR: elétrico 5 HP - trifásico e monofásico

CONSUMO: aprox. R\$0,06 por saco

CAPACIDADE: até 190 sacos/h

TEMPO DE ENCHIMENTO DO SACO: +/- 7 seg

APLICAÇÕES: silagem (todos os tipos), cevada,
esterco, milho, grão úmido, grãos, e diversos
outros materiais.

**COMPACTAÇÃO
REGULÁVEL**

Ensacadora **MG35EAM**

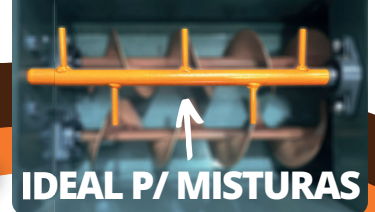
Máquina de ensacar silagem de alta produção p/ sacos maiores, c/ motor elétrico, acionamento automático e misturador



SACOS
55 CM



MISTURADOR



IDEAL P/ MISTURAS

VER —
VÍDEOS



IDEAL PARA CAPIAÇU!

220V | 380V | 440V

MOTOR: elétrico 5 HP - trifásico e monofásico

CONSUMO: aprox. R\$0,06 por saco

CAPACIDADE: até 190 sacos/h

TEMPO DE ENCHIMENTO DO SACO: +/- 7 seg

APLICAÇÕES: silagem (todos os tipos), cevada, esterco, milho, grão úmido, grãos, e diversos outros materiais.

**COMPACTAÇÃO
REGULÁVEL**

Enfardadeira de **MARAVALHA**

Máquina de enfardar com motor elétrico, especial p/ maravalha (4 roscas)



VER —
VÍDEOS



RS20MA

220V | 380V

MOTOR: elétrico 5 HP - trifásico

CAPACIDADE DE PRODUÇÃO: até 200 sacos/h

TEMPO DE ENCHIMENTO DO SACO: +/- 5 seg

APLICAÇÕES: maravalha (serragem), caroço de algodão e outros materiais leves.

EMBALAGEM: 76x120 - 19 a 23 kg

**COMPACTAÇÃO
REGULÁVEL**

Ensiladeira DC2000

Ensiladeira com capacidade para até 2 ton/h, **sem motor**, com cavalete, polia e correia

Polia de embalo p/ otimizar o motor e gerar mais economia

Corte uniforme
Rolos alimentadores

VER —
VÍDEOS



CORTE
5 e 10_{MM}



REQUISITOS PARA O MOTOR:

Elétrico 3 HP | Gasolina 6,5 CV | Diesel 5 CV

3600 RPM (ou compatível)

CAPACIDADE DE PRODUÇÃO: até 2 ton/h

APLICAÇÕES: cana, milho, sorgo, milheto, capiaçu, capim elefante, capim roxo, mombaça, entre outros.

3 FACAS - ROTOR MACIÇO E SEM SOLDA

Ensiladeira **DDC2000**

Ensiladeira com capacidade p/
até 2 ton/h, com motor diesel

Polia de embalo p/
otimizar o motor e
gerar mais economia

Corte uniforme
Rolos alimentadores

VER —
VÍDEOS



CORTE
5 e 10^{MM}



MOTOR: Diesel 5 HP

CONSUMO: aprox. 1 L/h

CAPACIDADE DE PRODUÇÃO: até 2 ton/h

APLICAÇÕES: cana, milho, sorgo, milheto, capiaçu,
capim elefante, capim roxo, mombaça, entre outros.

3 FACAS - ROTOR MACIÇO E SEM SOLDA

Ensiladeira **GDC2000**

Ensiladeira com capacidade
p/ até 2 ton/h, com motor
a gasolina

Polia de embalo p/
otimizar o motor e
gerar mais economia

Corte uniforme
Rolos alimentadores

VER —
VÍDEOS



CORTE
5 e 10^{MM}



MOTOR: gasolina 6,5HP

CONSUMO: 800 a 1,2 L/h

CAPACIDADE DE PRODUÇÃO: até 2 ton/h

APLICAÇÕES: cana, milho, sorgo, milheto, capiaçu,
capim elefante, capim roxo, mombaça, entre outros.

3 FACAS - ROTOR MACIÇO E SEM SOLDA

Ensiladeira **EDC2000**

Ensiladeira com capacidade
p/ até 2 ton/h, com motor
elétrico

Polia de embalo p/
otimizar o motor e
gerar mais economia

Corte uniforme
Rolos alimentadores

VER —
VÍDEOS



CORTE
5 e 10_{MM}



110V | 220V | 380V

MOTOR: elétrico 3HP, monofásico ou trifásico

CAPACIDADE DE PRODUÇÃO: até 2 ton/h

APLICAÇÕES: cana, milho, sorgo, milheto, capiaçu,
capim elefante, capim roxo, mombaça, entre outros.

3 FACAS - ROTOR MACIÇO E SEM SOLDA

Ensiladeira **DC4000**

Ensiladeira com capacidade
p/ até 4 ton/h, **sem motor**
c/ cavalete, polia e correia

Corte uniforme
Rolos alimentadores



VER —
VÍDEOS



CORTE
5 e 10^{MM}

REQUISITOS PARA O MOTOR:

Elétrico 5 HP | Diesel 10 CV | Gasolina 9 CV

3600 RPM (ou compatível)

CAPACIDADE DE PRODUÇÃO: até 4 ton/h

APLICAÇÕES: cana, milho, sorgo, milheto, capiaçu,
capim elefante, capim roxo, mombaça, entre outros.

3 FACAS - ROTOR MACIÇO E SEM SOLDA

Ensiladeira **DDC4000**

Ensiladeira com capacidade
p/ até 4 ton/h, com motor
diesel

**COM PARTIDA
ELÉTRICA**

**VER —
VÍDEOS**



**CORTE
5 e 10^{MM}**

Recomendação

**BATERIA 12V
18A a 36A**

NÃO INCLUSO

**Corte uniforme
Rolos alimentadores**



MOTOR: diesel 10HP

CONSUMO: aprox. 1,4 L/h

CAPACIDADE DE PRODUÇÃO: até 4 ton/h

APLICAÇÕES: cana, milho, sorgo, milheto, capiaçu,
capim elefante, capim roxo, mombaça, entre outros.

3 FACAS - ROTOR MACIÇO E SEM SOLDA

Ensiladeira **GDC4000**

Ensiladeira com capacidade
p/ até 4 ton/h, com motor
gasolina

Corte uniforme
Rolos alimentadores



VER —
VÍDEOS



CORTE
5 e 10^{MM}

MOTOR: gasolina 13HP

CONSUMO: aprox. 2 L/h

CAPACIDADE DE PRODUÇÃO: até 4 ton/h

APLICAÇÕES: cana, milho, sorgo, milheto, capiaçu,
capim elefante, capim roxo, mombaça, entre outros.

3 FACAS - ROTOR MACIÇO E SEM SOLDA

Ensiladeira **EDC4000**

Ensiladeira com capacidade
p/ até 4 ton/h, com motor
elétrico

Corte uniforme
Rolos alimentadores



VER —
VÍDEOS



CORTE
5 e 10 MM

220V | 380V | 440V

MOTOR: elétrico 5HP, monofásico ou trifásico

CAPACIDADE DE PRODUÇÃO: até 4 ton/h

APLICAÇÕES: cana, milho, sorgo, milheto, capiaçu,
capim elefante, capim roxo, mombaça, entre outros.

3 FACAS - ROTOR MACIÇO E SEM SOLDADA

Ensiladeira **DC7000**

Ensiladeira com capacidade para até 7 ton/h, **sem motor**, com cavalete, polia e correia

VER —
VÍDEOS



CORTE
5 e 10_{MM}

Corte uniforme
Rolos alimentadores



REQUISITOS PARA O MOTOR:

Elétrico 7,5 HP | Gasolina ou diesel 13 CV

3600 RPM (ou compatível)

CAPACIDADE DE PRODUÇÃO: até 7 ton/h

APLICAÇÕES: cana, milho, sorgo, milho, capiaçu, capim elefante, capim roxo, mombaça, entre outros.

3 FACAS - ROTOR MACIÇO E SEM SOLDA

Ensiladeira **DDC7000**

Ensiladeira com capacidade
para até 7 ton/h, com motor
diesel

**COM PARTIDA
ELÉTRICA**

**VER —
VÍDEOS**



**CORTE
5 e 10^{MM}**

Recomendação

**BATERIA 12V
18A a 36A**

NÃO INCLUSO

**Corte uniforme
Rolos alimentadores**



MOTOR: diesel 13HP

CONSUMO: máx. 2L/h

CAPACIDADE DE PRODUÇÃO: até 7 ton/h

APLICAÇÕES: cana, milho, sorgo, milheto, capiaçu,
capim elefante, capim roxo, mombaça, entre outros.

3 FACAS - ROTOR MACIÇO E SEM SOLDA

Ensiladeira **GDC7000**

Ensiladeira com capacidade
para até 7 ton/h, com motor
gasolina

VER —
VÍDEOS



CORTE
5 e 10^{MM}

Corte uniforme
Rolos alimentadores



MOTOR: gasolina 13CV

CONSUMO: máx. 2L/h

CAPACIDADE DE PRODUÇÃO: até 7 ton/h

APLICAÇÕES: cana, milho, sorgo, milheto, capiaçu,
capim elefante, capim roxo, mombaça, entre outros.

3 FACAS - ROTOR MACIÇO E SEM SOLDADA

Ensiladeira **EDC7000**

Ensiladeira com capacidade
para até 7 ton/h, com motor
elétrico

Corte uniforme
Rolos alimentadores

VER —
VÍDEOS



CORTE
5 e 10 MM



220V | 380V | 440V

MOTOR: elétrico 7,5HP, monofásico ou trifásico

CAPACIDADE DE PRODUÇÃO: até 7 ton/h

APLICAÇÕES: cana, milho, sorgo, milheto, capiaçu,
capim elefante, capim roxo, mombaça, entre outros.

3 FACAS - ROTOR MACIÇO E SEM SOLDA

Suporte rodado P/ ENSILADEIRAS

Suporte “carrinho” para
ensiladeiras estacionárias
de médio a grande porte



Encaixe perfeito
Linhas DC 4000 e DC7000

Fácil manuseio!

VER —
VÍDEOS



PNEU: 3.25-8 4L - ROL. ESF.

AÇO: 3/16

CAPACIDADE DE CARGA: até 500kg

MEDIDAS DA BASE: 130 x 47 cm

ADAPTÁVEL PARA ENSILADEIRAS DE OUTROS FABRICANTES.

Saco **SS51RS**

Sacos retangulares, compatíveis com as máquinas da linha RS. Kit com 100 sacos +100 lacres. Mantém a durabilidade do produto ensacado por até 4 anos.

REAPROVEITÁVEL



**MATÉRIA PRIMA
VIRGEM**



MICRAGEM (ESPESSURA): 100 a 180 micras

COR: branco

TAMANHO: 51cm x 110cm

LACRE: 4,8mm x 20 cm

PROTEÇÃO UV

Saco **SS55MG**

Sacos retangulares, compatíveis com as máquinas da linha MG. Kit com 100 sacos +100 lacres. Mantém a durabilidade do produto ensacado por até 4 anos.

REAPROVEITÁVEL



**MATÉRIA PRIMA
VIRGEM**



MICRAGEM (ESPESSURA): 130 a 180 micras

COR: branco

TAMANHO: 55cm x 110cm

LACRE: 4,8mm x 20 cm

PROTEÇÃO UV

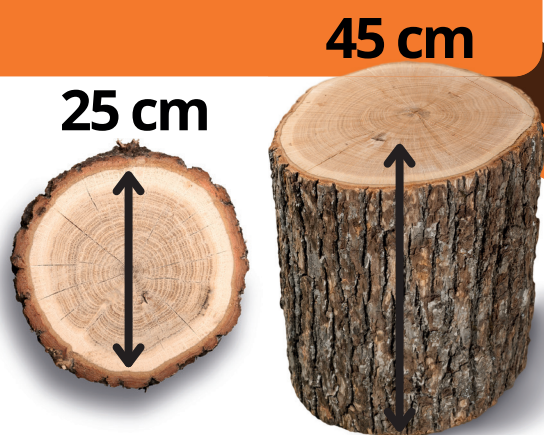
Rachador de lenha

RCE100

Rachador do tipo fuso (cunha rotativa), com motor elétrico. Racha lenha grossa, faz gravetos da espessura de uma caneta ou menor.

Muito seguro, pode ser operado por qualquer pessoa

Tamanho máximo



110V | 220V | 380V

MOTOR: 3 CV | 262 RPM

CAPACIDADE DE PRODUÇÃO: até 3m³/h

APLICAÇÕES: madeiras comerciais para lenha de fogão, churrasqueira, lareira, fornos, entre outros.

VER —
VÍDEOS



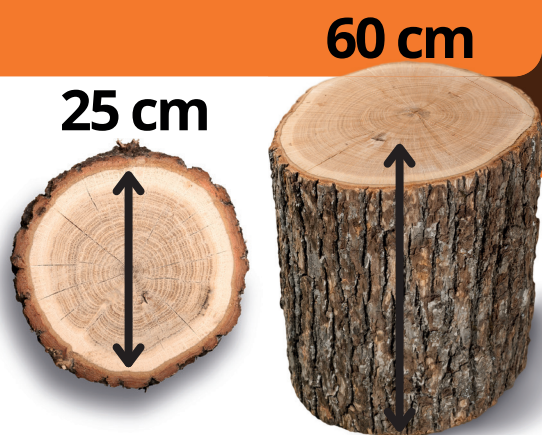
Rachador de lenha

RCG100

Rachador do tipo fuso (cunha rotativa), com motor a gasolina. Racha lenha grossa, faz gravetos da espessura de uma caneta ou menor.

Muito seguro, pode ser operado por qualquer pessoa

Tamanho máximo



VER —
VÍDEOS



MOTOR: gasolina 6,5CV com redutor, 180 a 280 RPM

CONSUMO: 850 ml/h

CAPACIDADE DE PRODUÇÃO: até 5m³/h

APLICAÇÕES: madeiras comerciais para lenha de fogão, churrasqueira, lareira, fornos, entre outros.

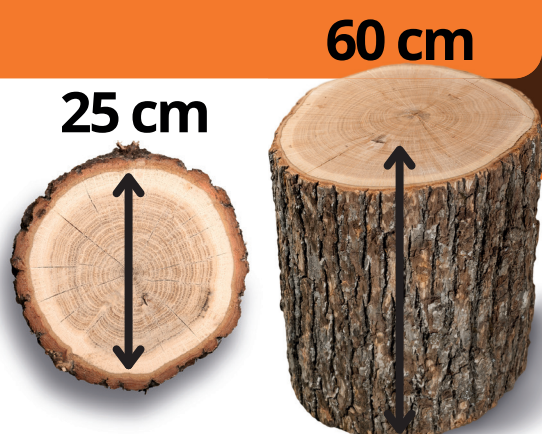
Rachador de lenha

RCD100

Rachador do tipo fuso (cunha rotativa), com motor a diesel. Racha lenha grossa, faz gravetos da espessura de uma caneta ou menor.

Muito seguro, pode ser operado por qualquer pessoa

Tamanho máximo



VER —
VÍDEOS



MOTOR: diesel 5CV com filtro a óleo, 180 a 280 RPM

CONSUMO: 1,1 L/h

CAPACIDADE DE PRODUÇÃO: até 5m³/h

APLICAÇÕES: madeiras comerciais para lenha de fogão, churrasqueira, lareira, fornos, entre outros.